



PRESTIGE

Fração BI

A3.2

Tipologia T1

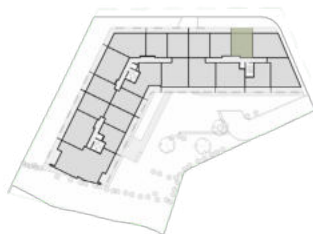
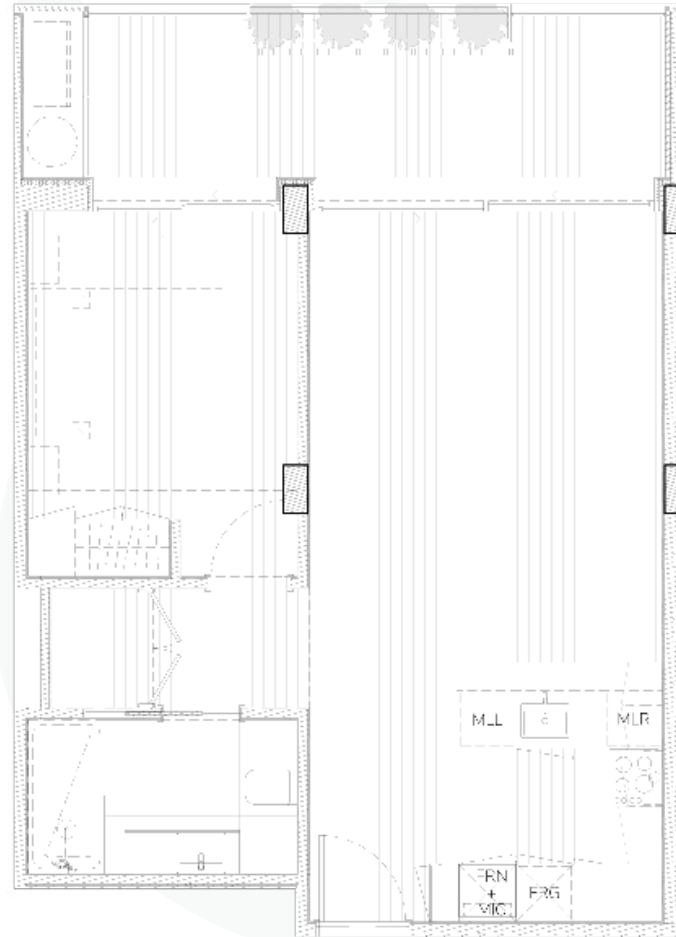
3
Piso

53,04m²
Área Bruta Privativa

12,42m²
Área Exterior



1 Lugar
Garagem



Piso 3
Localização



Concebido para os amantes do design contemporâneo, jovens de espírito que buscam a combinação perfeita entre funcionalidade e requinte. Cada detalhe foi cuidadosamente planejado para responder às necessidades dos moradores, criando espaços que refletem uma elegância atemporal.



ÁREAS COMUNS

Exterior

- Fachada ventilada com revestimento cerâmico;
- Fachada em sistema ETICS, com aplicação de revestimento cerâmico (zona das varandas);
- Deck compósito de madeira;
- Caixilharia de alumínio minimalista com ruptura térmica;
- Tetos exteriores em betão;
- Guarda em vidro;
- Estores eléctricos.

Espaços Comuns

- Pavimento em mosaico cerâmico;
- Rodapé em mosaico cerâmico;
- Paredes revestidas a painel termolaminado;
- Teto falso em gesso cartonado pintado;
- Iluminação led;
- Portas de segurança.

ESPAÇOS PRIVADOS

Quartos

- Pavimento em flutuante vinílico;
- Rodapé lacado;
- Paredes em gesso cartonado 'Drywall' e pintadas;
- Teto falso em gesso cartonado pintado;
- Armários em MDF lacado com interior em termolaminado;
- Portas interiores lacadas.
- Iluminação led.

Sala

- Pavimento em flutuante vinílico;
- Rodapé lacado;
- Paredes em gesso cartonado 'Drywall' e pintadas;
- Teto falso em gesso cartonado pintado;
- Iluminação led.

Cozinha

- Pavimento em flutuante vinílico;
- Móveis de cozinha em termolaminado;
- Paredes em gesso cartonado 'Drywall' e pintadas;
- Teto falso em gesso cartonado pintado;
- Iluminação led;
- Electrodomésticos da marca BOSCH ou equivalente (placa, forno, micro-ondas, máquina de lavar louça e combinado);
- Balcão e contra balcão em Compact Quartz.

Banhos

- Pavimento em mosaico cerâmico rectificado;
- Paredes em mosaico cerâmico rectificado 120x60;
- Mobiliário de banho suspenso;
- Louça sanitária suspensa;
- Lavatório de pousar;
- Teto falso em gesso cartonado pintado;
- Espelho incolor sobre bancada;
- Iluminação led.

DIVERSOS

Equipamentos

- Bomba de calor;
- Ar condicionado unidades Murais;
- Elevadores SCHINDLER® ou equivalente.