



# PRESTIGE

Fração BN

## A3.7

Tipologia T2

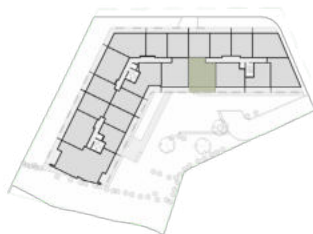
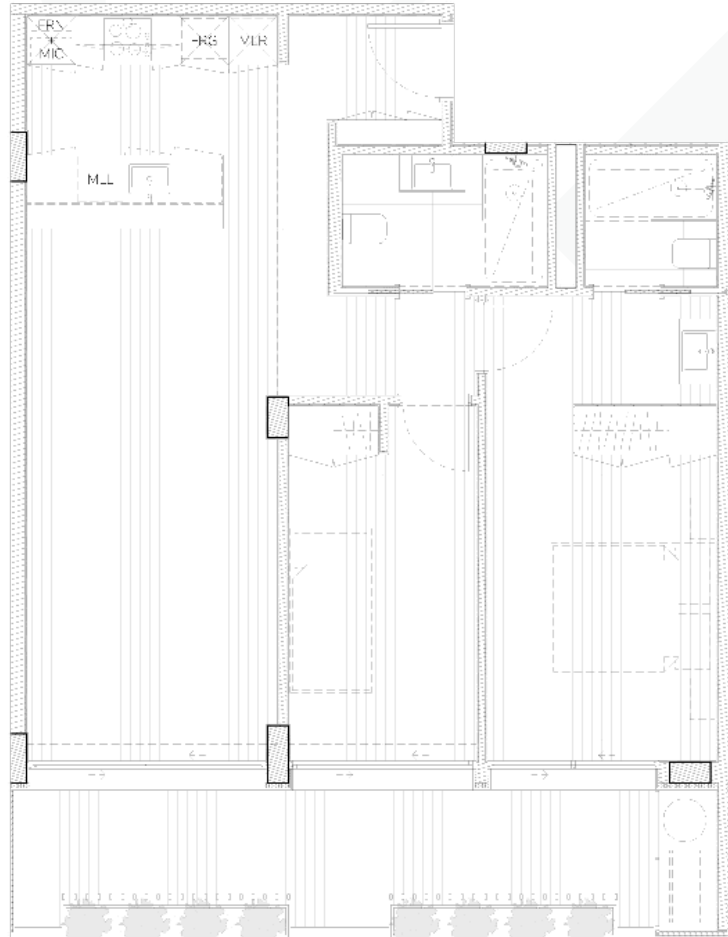
3  
Piso

78,77m<sup>2</sup>  
Área Bruta Privativa

15,84m<sup>2</sup>  
Área Exterior



Lugar Duplo  
Garagem



**Piso 3**  
Localização



Concebido para os amantes do design contemporâneo, jovens de espírito que buscam a combinação perfeita entre funcionalidade e requinte. Cada detalhe foi cuidadosamente planejado para responder às necessidades dos moradores, criando espaços que refletem uma elegância atemporal.



---

## ÁREAS COMUNS

---

### Exterior

- Fachada ventilada com revestimento cerâmico;
- Fachada em sistema ETICS, com aplicação de revestimento cerâmico (zona das varandas);
- Deck compósito de madeira;
- Caixilharia de alumínio minimalista com ruptura térmica;
- Tetos exteriores em betão;
- Guarda em vidro;
- Estores eléctricos.

### Espaços Comuns

- Pavimento em mosaico cerâmico;
- Rodapé em mosaico cerâmico;
- Paredes revestidas a painel termolaminado;
- Teto falso em gesso cartonado pintado;
- Iluminação led;
- Portas de segurança.

---

## ESPAÇOS PRIVADOS

---

### Quartos

- Pavimento em flutuante vinílico;
- Rodapé lacado;
- Paredes em gesso cartonado 'Drywall' e pintadas;
- Teto falso em gesso cartonado pintado;
- Armários em MDF lacado com interior em termolaminado;
- Portas interiores lacadas.
- Iluminação led.

### Sala

- Pavimento em flutuante vinílico;
- Rodapé lacado;
- Paredes em gesso cartonado 'Drywall' e pintadas;
- Teto falso em gesso cartonado pintado;
- Iluminação led.

### Cozinha

- Pavimento em flutuante vinílico;
- Móveis de cozinha em termolaminado;
- Paredes em gesso cartonado 'Drywall' e pintadas;
- Teto falso em gesso cartonado pintado;
- Iluminação led;
- Electrodomésticos da marca BOSCH ou equivalente (placa, forno, micro-ondas, máquina de lavar louça e combinado);
- Balcão e contra balcão em Compact Quartz.

### Banhos

- Pavimento em mosaico cerâmico rectificado;
- Paredes em mosaico cerâmico rectificado 120x60;
- Mobiliário de banho suspenso;
- Louça sanitária suspensa;
- Lavatório de posar;
- Teto falso em gesso cartonado pintado;
- Espelho incolor sobre bancada;
- Iluminação led.

---

## DIVERSOS

---

### Equipamentos

- Bomba de calor;
- Ar condicionado unidades Murais;
- Elevadores SCHINDLER® ou equivalente.